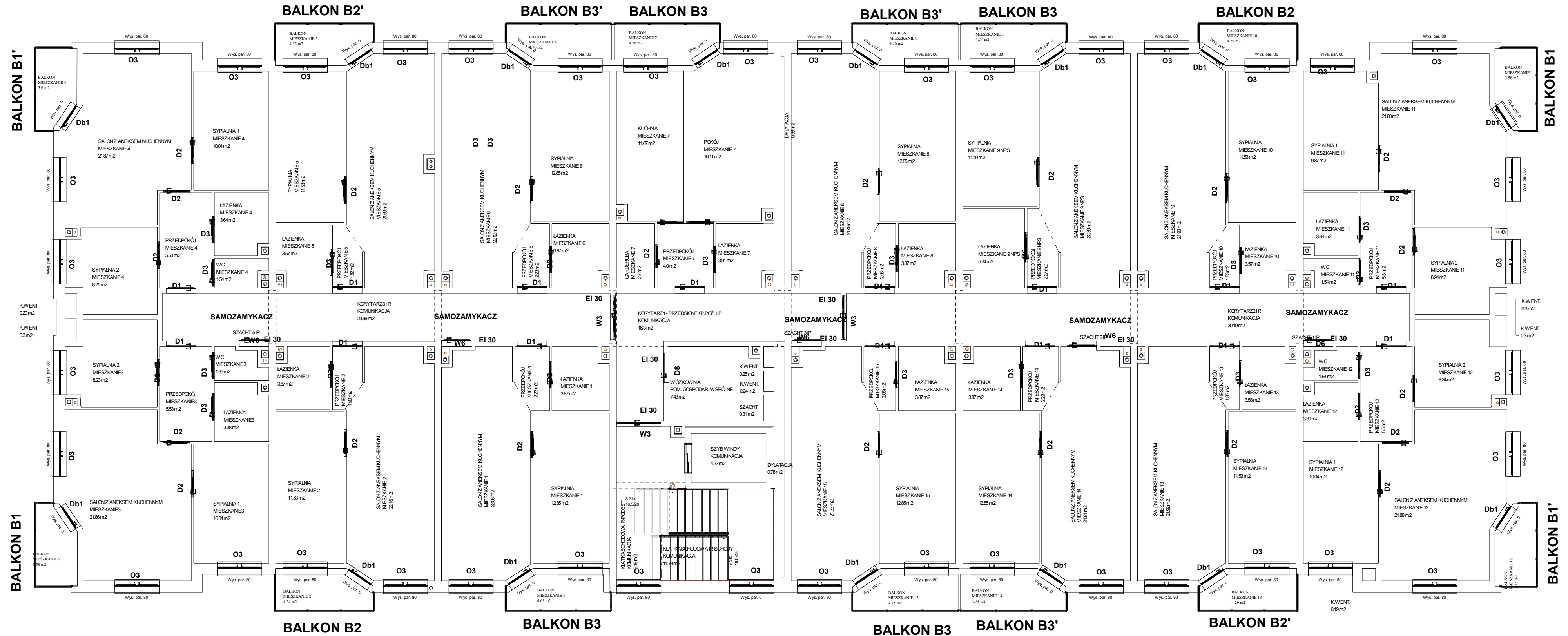


BALUSTRADY BALKONOWE - ZESTAWIENIE STALI

RZUT BALKONÓW - I-III PIĘTRO



MATERIAŁY NA BALUSTRADY:

- pochwyt-profil 50x30x2mm
- słupek- profil 30x30x2mm
- obramowanie-profil 20x20x2mm,
- wypełnienie-błacha perforowana gr.1,5 mm, pow. 3,16m² x 12szt = 37,91m²
- mocowanie-błacha gr.8mm
- pręty 14x14mm

BALKON B1, B1'

- dł. 4,82m x 12szt = 57,84 m
- dł. 7,32m x 12szt = 87,84 m
- dł.16,48m x12szt = 197,76m
- pow. 0,048m² x 12szt = 0,58m²
- dł.2,0m x 12 szt = 24,00m

BALKON B2, B2'

- dł. 5,29m x 12szt = 63,48 m
- dł. 7,32m x 12szt = 87,84 m
- dł.17,50m x12szt = 210,00m
- pow. 3,60m² x 12szt = 43,20m²
- pow. 0,048m² x 12szt = 0,58m²
- dł.2,0m x 12 szt = 24,00m

BALKON B3, B3'

- dł. 5,53m x 12szt = 66,36 m
- dł. 7,32m x 12szt = 87,84 m
- dł.17,98m x12szt = 215,76m
- pow. 4,00m² x 12szt = 48,00m²
- pow. 0,048m² x 12szt = 0,58m²
- dł.2,0m x 12 szt = 24,00m

RAZEM'

- 187,68 m
- 263,52 m
- 623,52 m
- 129,11 m²
- 1,74 m²
- 72,00 m

BALUSTRADY PO WYKONANIU OCYNKOWAĆ OGNIOWO I POMALOWAĆ PROSZKOWO

UWAGA:

- BALKON B1'** -LUSTRZANE ODBICIE BALKONU B1
- BALKON B2'** -LUSTRZANE ODBICIE BALKONU B2
- BALKON B3'** -LUSTRZANE ODBICIE BALKONU B3

ILOŚĆ BALKONÓW:

- BALKON B1'** - 2 SZT X 3 PIĘTRA = 6 SZT
- BALKON B2'** - 2 SZT X 3 PIĘTRA = 6 SZT
- BALKON B3'** - 3 SZT X 3 PIĘTRA = 9 SZT

- BALKON B1** - 2 SZT X 3 PIĘTRA = 6 SZT
- BALKON B2** - 2 SZT X 3 PIĘTRA = 6 SZT
- BALKON B3** - 4 SZT X 3 PIĘTRA = 12 SZT

Projekt:	BALUSTRADY BALKONOWE-ZESTAWIENIE STALI Budynek mieszkalny - Świdnica ul. K. Ślobodzkiego nr 19.
Inwestor:	Świdnickie Towarzystwo Budownictwa Społecznego Świdnica ul. Głowackiego nr 39A
Architekt:	mgr inż. arch. Józef Pałka Konstruktor : mgr inż. Andrzej Hyciuk
Nazwa pliku:	BALUSTRADY BALKONOWE-ZESTAWIENIE STALI
Skala:	1:100 Data: 2019-02-22 Piętro: I
projektował :	mgr inż. arch. Józef Pałka
upr. nr:	40377/W/m
sprawdził :	mgr inż. Maciej Pałka
upr. nr:	51/07/D/OIA