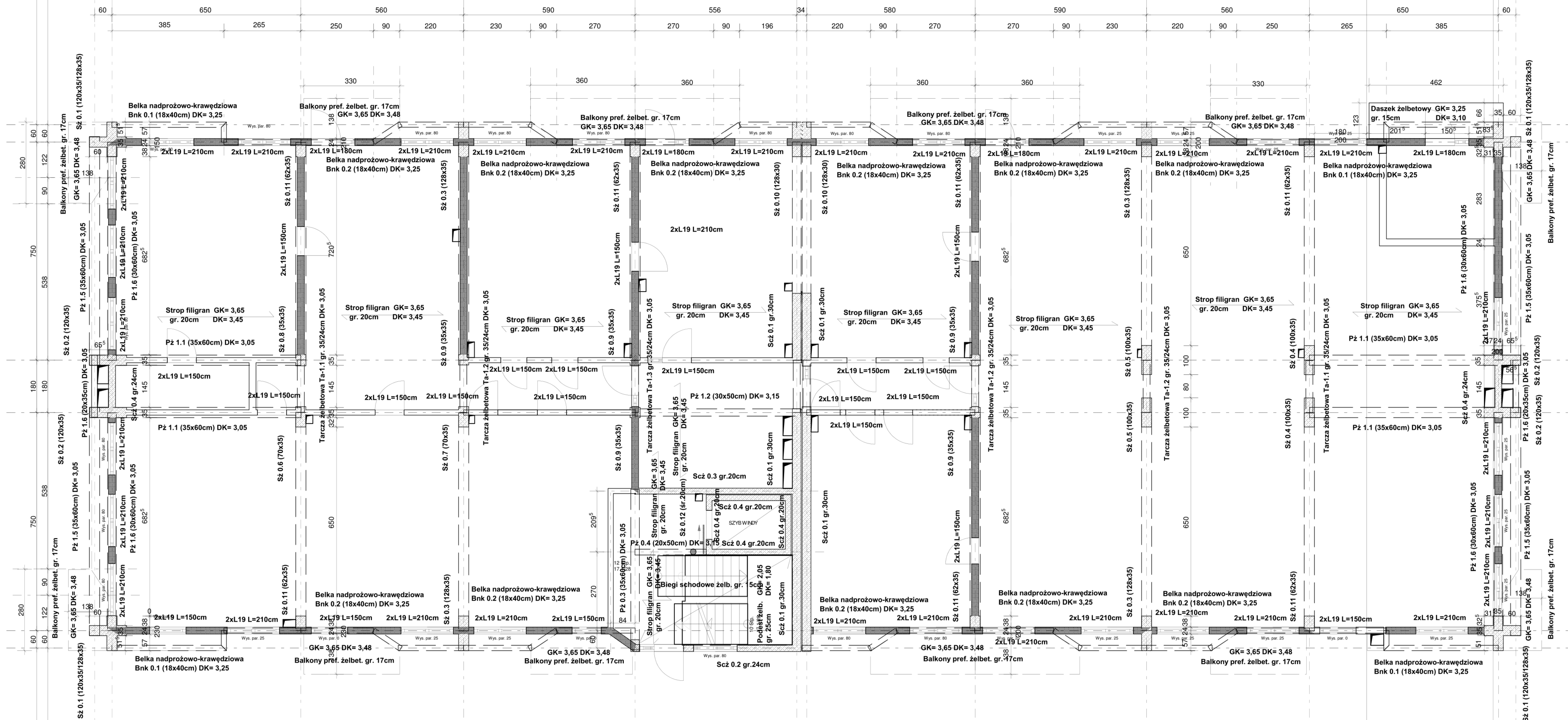


KONSTRUKCJA STROPU NAD PARTEREM



Uwagi:

- Legenda:
 - Sz2... ściana żelbetowa
 - Sz... słup żelbetonowy
 - Ta2... tarcza żelbetowa
 - Pz... podciąg żelbetowy
 - Pzn... nadciąg żelbetowy
 - Zu... żebro ukryte
 - W... wieniec
 - Bn... belka nadprożowa krawędziowa
 - Pt... płyta żelbetowa monolityczna
 - Wz... wspornik żelbetowy
 - L19x150 belka nadprożowa typu "L19"
- * - wysokość liczona łącznie z wysokością stropu
- Obtulinę zbrojenia dla fundamentów: 5cm zewnętrzna, 3cm wewnętrzna, pozostałe elementy 2,5cm.
- Oznaczenia na rysunku:
 - elementy żelbetowe w skali 1:150
 - elementy żelbetowe w skali 1:50
 - ściany murowane nośne
 - ściany murowane nienośne (niestanowiące podparcia dla stropów i podciągów)

ZESTAWIENIE ZBROJENIA NA 1M3 BETONU

- Płyta fundamentowa 110kg/m³
- Beton podkładowy 10cm pod płytą fundamentową oraz otulenie 30cm dla instalacji podposadzkowych (bez zbrojenia)
- Ściany fundamentowe 130kg/m³
- Ściany klatki schodowej i ściany tarcze 135 kg/m³
- Słupy 200kg/m³
- Belki garażu 200kg/m³
- Belki nadziemia 160kg/m³
- Wieńce 90kg/m³
- Rampa 100kg/m³
- Stropy, biegi schodowe ok. 90kg/m³ (zbrojenie wg projektu producenta stropów Filigranów)
- Zakłada się, że producent stropów Filigran uwzględni dodatkowe zbrojenie pod ścianami - SILKA d=18cm wypełniającymi (nienośnymi) oddzielającymi korytarze od mieszkań w formie pasów ok. 95kg zbrojenia/m³ betonu.
- Balkony ok. 80kg/m³ (prefabrykaty łączone na łączniki termoz izolacyjne typu isokorb)

±0,00 = 244,26 m n.p.m.
 Beton fundamentów C30/37
 Beton pozostałych elem. C25/30
 Beton podkładowy C10/15
 Stal zbrojeniowa: A-IIIN (B500SP)

Projekt:	KONSTRUKCJA STROPU NAD PARTEREM Budynki mieszkalny - Świdnica ul. K. Słowackiego nr 19.
Inwestor:	Świdnickie Towarzystwo Budownictwa Społecznego Świdnica ul. Głównego nr 39A
Architekt:	mgr inż. arch. Józef Pałka
Konstruktor:	mgr inż. Andrzej Hryciuk
Nazwa pliku:	K003-konstrukcja stropu nad parterem
Skala:	1 : 100 Data: 2019-03-21 Parter
Projektował:	mgr inż. Andrzej Hryciuk
upr. nr AU-F-232/79	
sprawił:	mgr inż. Adam Gólabowski
upr. nr 6045/13 OKK.7131.7132-9/13	