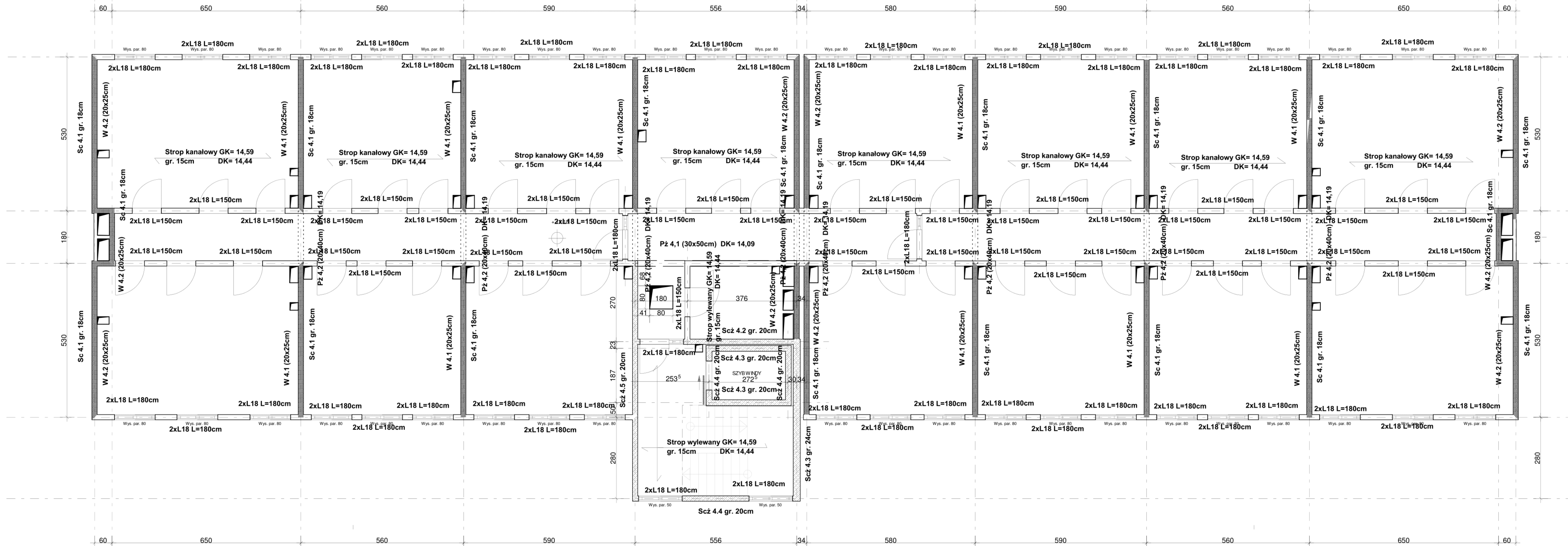


KONSTRUKCJA STROPU NAD PODDASZEM



Uwagi:

1. Legenda:
- Sc2... ściana żelbetowa
 - Sz... słup żelbetowy oxb
 - Ta2... tarcza żelbetowa
 - Pz... podciąg żelbetowy bsh*
 - Pzn... nadciąg żelbetowy bsh*
 - Zu... zebrzo ukryte bsh*
 - W... wieniec bsh*
 - Bn... belka nadprzozowa krowędziowa bsh*
 - Pt2... płyta żelbetowa monolityczna
 - Wz... wspornik żelbetowy bsh*
 - L19x150 belka nadprzozowa typu "L19"
- * - wysokość liczona łącznie z wysokością stropu
2. Obulino zbrojenia dla fundamentów: 5cm zewnętrzna, 3cm wewnętrzna, pozostałe elementy 2,5cm.
3. Oznaczenia na rysunku:
- element żelbetowy w skali 1:150
 - element żelbetowy w skali 1:50
 - ściany murowane nośne
 - ściany murowane niemożne (niestanowiące podparcia dla stropów i podciągów)
- GK= poziom górnej krawędzi
DK= poziom dolnej krawędzi

ZESTAWIENIE ZBROJENIA NA 1M3 BETONU

- Płyta fundamentowa 110kg/m3
- Beton podkładowy 10cm pod płytą fundamentową oraz otulenie 30cm dla instalacji podposadzkowych (bez zbrojenia)
- Ściany fundamentowe 130kg/m3
- Ściany klatki schodowej i ściany tarcze 135 kg/m3
- Słupy 200kg/m3
- Belki garażu 200kg/m3
- Belki nadziemia 160kg/m3
- Wieńce 90kg/m3
- Rampa 100kg/m3
- Stropy, biegi schodowe ok. 90kg/m3 (zbrojenie wgprojektu producenta stropów Filigranów)
- Zakłada się, że producent stropów Filigran uwzględni dodatkowe zbrojenie pod ścianami - SILKA d=18cm wypełniającymi (niemożnymi) oddzielającymi korytarze od mieszkań w formie pasów ok. 95kg/m3 (prefabrykaty łączone na łączniki termoizolacyjne typu isokorb)
- Balkony ok. 80kg/m3 (prefabrykaty łączone na łączniki termoizolacyjne typu isokorb)

±0,00 = 244,26 m n.p.m.
 Beton fundamentowy C30/37
 Beton pozostałych elem. C25/30
 Beton podkładowy C10/15
 Stal zbrojeniowa: A-IIIN (B500SP)

Projekt:	KONSTRUKCJA STROPU NAD PODDASZEM Budynku mieszkalny - Świdnica ul. K. Słowackiego nr 19.
Inwestor:	Świdnickie Towarzystwo Budownictwa Społecznego Świdnica ul. Głowackiego nr 39A
Architekt:	mgr inż. arch. Józef Pałka
Konstruktor:	mgr inż. Andrzej Hryciuk
Nazwa pliku:	K007-konstrukcja stropu nad poddaszem
Skala:	1 : 100 Data: 2019-03-21 1. Poddasze
projektował :	mgr inż. Andrzej Hryciuk
upr. nr AU-F-232/79	
sprawdził :	mgr inż. Adam Gólabowski
upr. nr 60 ds/13 OKK.7131.7132-9/13	