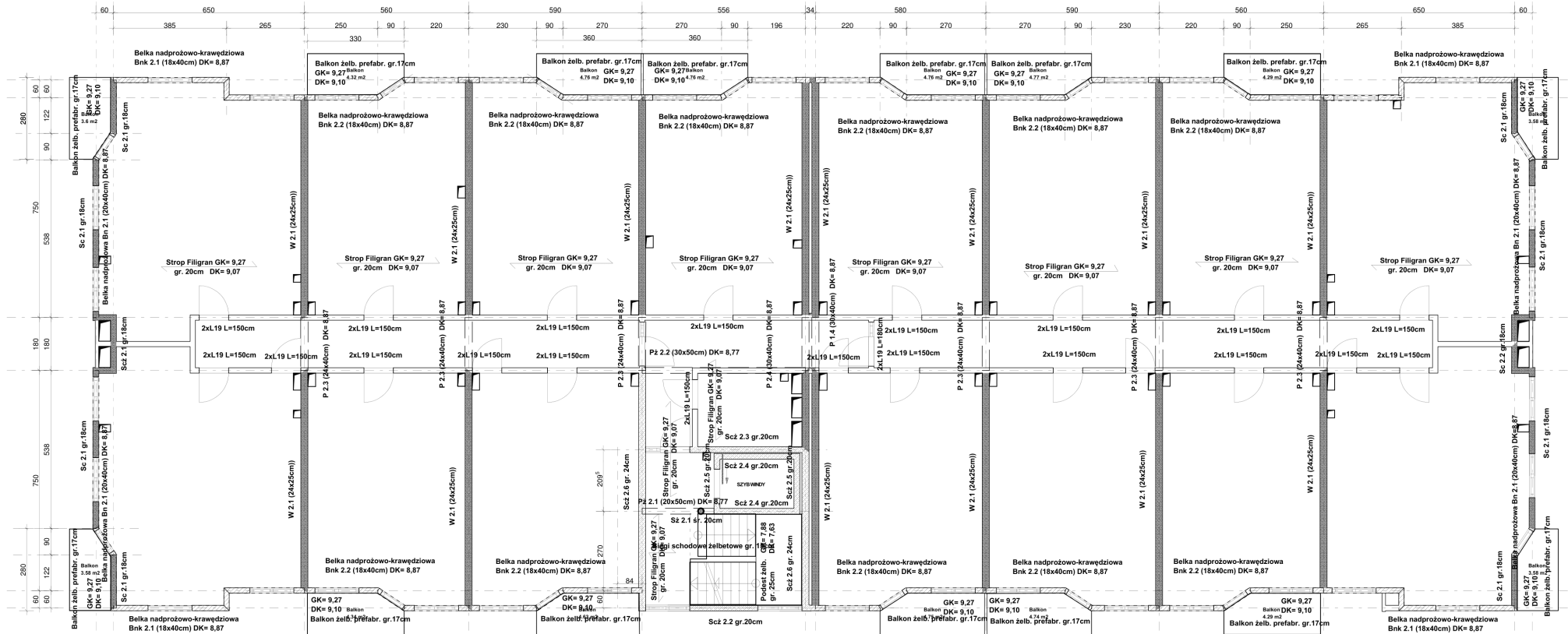


KONSTRUKCJA STROPU NAD II PIĘTREM



Uwagi:

- Legenda:
 - Scz - ściana żelbetowa
 - St - strop żelbetowy
 - Tar - tarca żelbetowa
 - Pz - podłoga żelbetowa
 - W - wieńiec
 - Bnk - belka nadprzewodowa
 - Pl - płyta żelbetowa
 - Wz - wspornik
 - L19x150 - belka nadprzewodowa
- Wszystkie liczby łączące z wysokością stropu
- Oznaczenia na rysunku:
 - elementy żelbetowe w skali 1:50
 - elementy żelbetowe w skali 1:50
 - ściany murywane nosne
 - ściany murywane nienosne (nieostawiające podpórki dla stropów i podłogi)

ZESTAWIENIE ZBROJENIA NA 1M3 BETONU

- Płyta fundamentowa 110kg/m³
- Beton podkładowy 10cm pod płytą fundamentową oraz otulenie 30cm dla instalacji podposadzkowych (bez zbrojenia)
- Ściany fundamentowe 130kg/m³
- Ściany klatki schodowej i ściany tarce 135 kg/m³
- Slupy 200kg/m³
- Belki garażu 200kg/m³
- Belki nadziemia 160kg/m³
- Wieńce 90kg/m³
- Rampa 100kg/m³
- Stropy, biegi schodowe ok. 90kg/m³ (zbrojenie wg projektu producenta stropów Filigranów)
- Zakłada się, że producent stropów Filigran uwzględni dodatkowe zbrojenie pod ścianami - SŁIKA d=18cm wypełniającymi (nienosnymi) oddzielającymi korytarze od mieszkań w formie pasów ok. 95kg zbrojenia/m³ betonu.
- Balkony ok. 80kg/m³ (prefabrykaty łączone na łączniki termooizolacyjne typu isokorb)

±0,00 = 244,26 m n.p.m.
 Beton fundamentów C30/37
 Beton pozostałych elem. C25/30
 Beton podkładowy C10/15
 Stal zbrojeniowa: A-IIIN (B500SP)

Projekt:	KONSTRUKCJA STROPU NAD II PIĘTREM Budynek mieszkalny - Świdzica ul. K. Szobkońskiego nr 19
Inwestor:	Świdzkie Towarzystwo Budownictwa Społecznego Świdzica ul. Głowackiego nr 39A
Architekt:	mgr inż. arch. Jacek Paika Konstruktor: mgr inż. Andrzej Hryciuk
Nazwa pliku:	K005.konstrukcja.stropu.nad.ii.pietro
Skala:	1:100 Data: 2019-03-21
Projekował:	mgr inż. Andrzej Hryciuk upr. nr AUJ-F-232/78
Sprawdził:	mgr inż. Adam Gódkowski upr. nr 60d5/13 ORK-7131-7132-8/13
Strona:	1 z 1