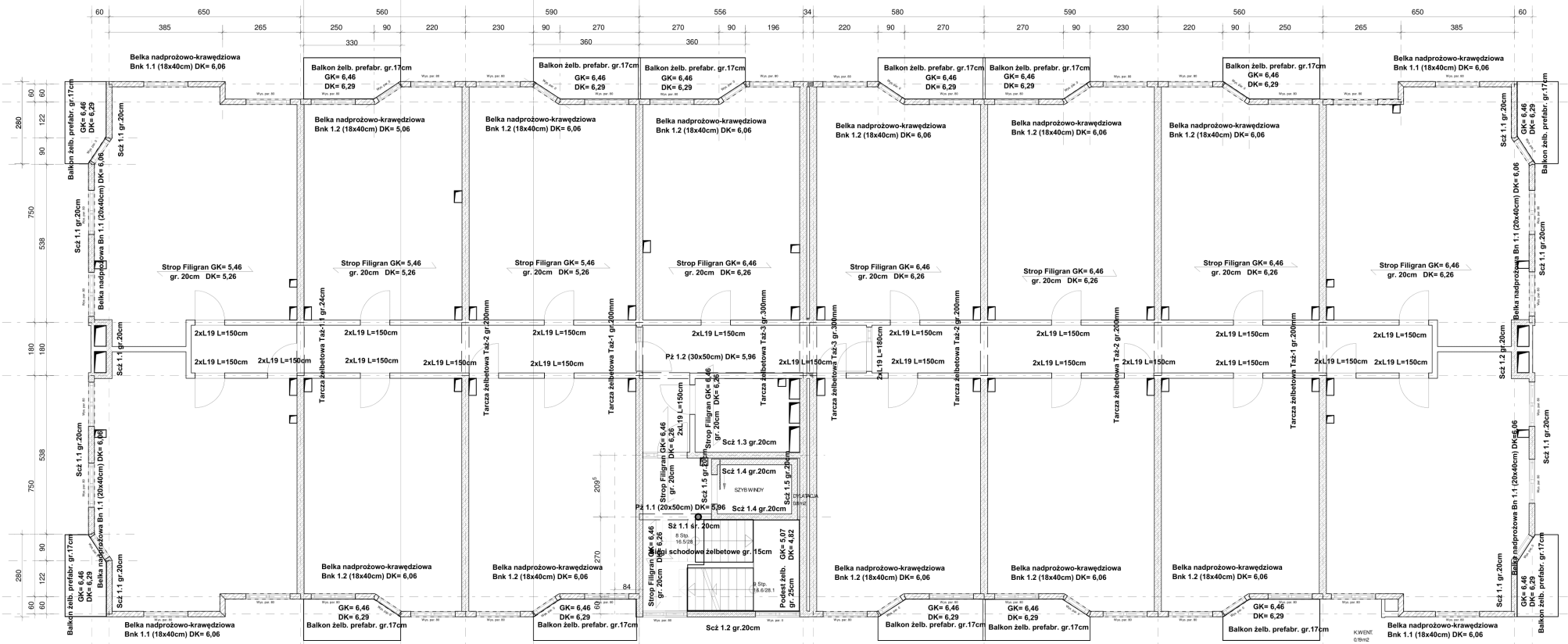


KONSTRUKCJA STROPU NAD I PIĘTREM



- Uwagi:**
- Legenda:
    - Sz... ściana żelbetowa
    - Sl... strop żelbetowy lub
    - Tar... tarcza żelbetowa
    - Pz... podłoga żelbetowa biał\*
    - W... wieniec żelbetowy biał\*
    - W... wieniec biał\*
    - Bn... belka nadprózno-krawędziowa biał\*
    - Pl... płyta żelbetowa murydowana
    - Wz... wspornik żelbetowy biał\*
    - L18x150 belka nadprózna typu "L19"
    - \* - wysokość liczone łącznie z wysokością stropu
  - Dotyczy zbrojenia do fundamentów: 5cm zewątrz, 3cm wewnątrz, pozostałe elementy 2,5cm.
  - Oznaczenia na rysunku:
    - elementy żelbetowe w skali 1:150
    - elementy żelbetowe w skali 1:50
    - ściany murydowane nosne
    - ściany murydowane nienosne (niestonowiące podparcia dla stropów i podłóg)
- GK= poziom górnej krawędzi  
 DK= poziom dolnej krawędzi

±0,00 = 244,26 m n.p.m.  
 Beton fundamentów C30/37  
 Beton pozostałych elem. C25/30  
 Beton podkładowy C10/15  
 Stal zbrojeniowa: A-IIIN (B500SP)

ZESTAWIENIE ZBROJENIA NA 1M3 BETONU

- Płyta fundamentowa 110kg/m<sup>3</sup>
- Beton podkładowy 10cm pod płytą fundamentową oraz otulenie 30cm dla instalacji podposadzkowych (bez zbrojenia)
- Ściany fundamentowe 130kg/m<sup>3</sup>
- Ściany klatki schodowej i ściany tarcze 135 kg/m<sup>3</sup>
- Slupy 200kg/m<sup>3</sup>
- Belki garażu 200kg/m<sup>3</sup>
- Belki nadziemia 160kg/m<sup>3</sup>
- Wieniec 90kg/m<sup>3</sup>
- Rampa 100kg/m<sup>3</sup>
- Stropy, biegi schodowe ok. 90kg/m<sup>3</sup> (zbrojenie wg projektu producenta stropów Filigranów)
- Zakłada się, że producent stropów Filigran uwzględnił dodatkowe zbrojenie pod ścianami - SŁUKA ds=18cm wypełniającymi (nieonosnymi) oddzielającymi korytarze od mieszkań w formie pasów ok. 95kg zbrojenia/m<sup>3</sup> betonu.
- Balkony ok. 80kg/m<sup>3</sup> (prefabrykaty łączone na łączniki termooizolacyjne typu isokorb)

Projekt:	KONSTRUKCJA STROPU NAD I PIĘTREM		
	Budynek mieszkalny - Świdnica ul. K.Skobzińskiego nr 19		
Inwestor:	Świdnickie Towarzystwo Budowlanki Społecznej		
	Świdnica ul. Głowackiego nr 39A		
Architekt:	mgr inż. arch. Jacek Paika	Konstruktor:	mgr inż. Andrzej Hryciuk
Nazwa pliku:	K004Konstrukcja stropu nad I piętrem	upr. nr:AUJ-F-23/23	
Skala:	1:100	Data:	2019-03-21
			Piętro I